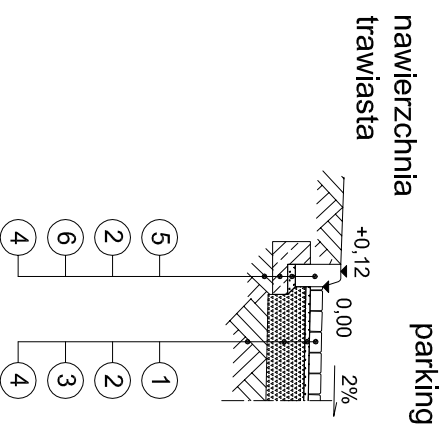
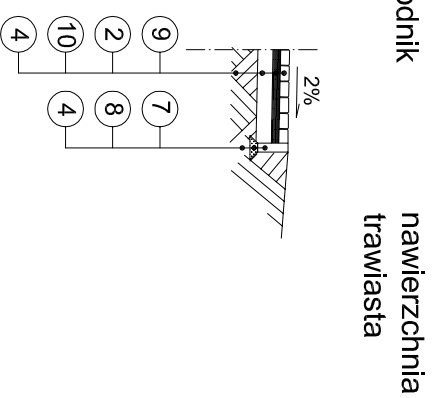


przekrój konstrukcyjny
krawężnika przy parkingu
(stojącego)



przekrój konstrukcyjny obrzeża
trawnikowego i chodnika



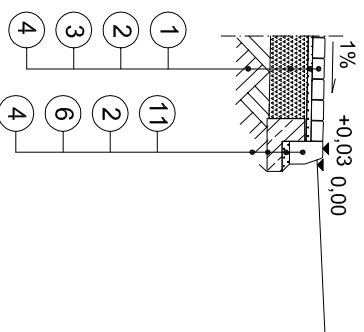
1. Kostka betonowa gr. 8cm
2. Podsypka cementowo- piaskowa gr. 5cm
3. Podbudowa zasadnicza z kruszywa naturalnego z dodatkiem 30% łamanego
4. Podłoże gruntowe zagęszczone do
5. Krawężnik betonowy 15x30
6. Ława betonowa z oporem B - 15 gr. 25cm
7. Obrzeże betonowe 6x20
8. Podsypka piaskowa
9. Kostka betonowa
10. Podbudowa zasadnicza z kruszywa naturalnego
11. Krawężnik betonowy 15x22 (wtopiony)
12. Kolorowy granuliat EPDM
13. Granuliat SBR
14. Warstwa stabilizacyjna podbudowa typu ET
15. Warstwa klinująca z kruszywa kamiennego 0 - 31,5mm
16. Warstwa konstrukcyjna z kruszywa łamanego 31,5 - 63mm
17. Podsypka piaskowa
18. Korytko muldowe - prefabrykat betonowy 50x50x15
19. Obrzeże betonowe 8x30
20. Płyta betonowa ażurowa
21. Podsypka piaskowa

gr. 8cm
gr. 5cm
gr. 25cm
Is=1,0

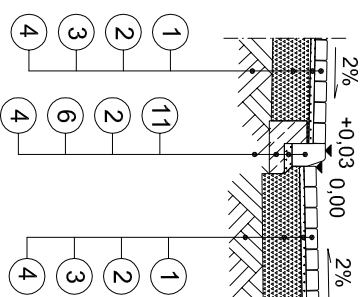
nawierzchnia
trawiasa

chodnik
nawierzchnia
trawiasa

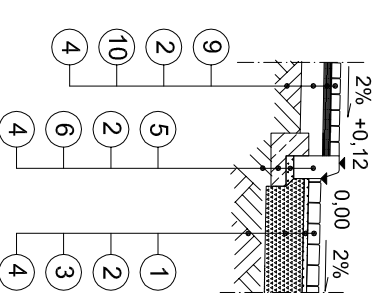
przekrój konstrukcyjny
krawężnika (wtopionego)
przy zjeździe



przekrój konstrukcyjny
krawężnika parkingu
(wtopionego)



przekrój konstrukcyjny krawężnika
przy chodniku i jezdni (stojącego)



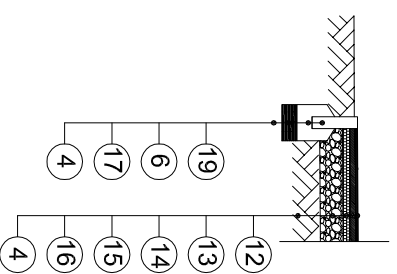
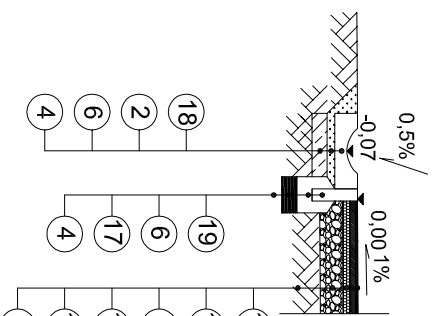
jezdnia
remontowana
jezdnia asfaltowa
istniejąca

parking
jezdnia

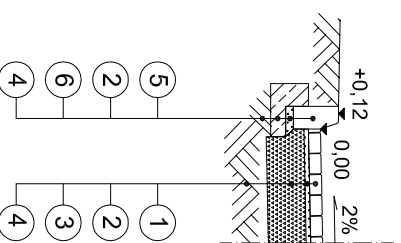
chodnik
jezdnia

Boisko wielofunkcyjne 32m x 44m

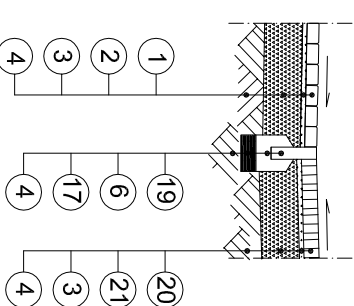
przekrój konstrukcyjny
krawężnika przy jezdni
(stojącego)



nawierzchnia
trawiasa
jezdnia



jezdnia
jezdnia
plac manewrowy



Temat i adres Inwestycji	Zagospodarowanie placu szkolnego przy Szkole Podstawowej I Gimnazjum w Raczkach - budowa boiska wielofunkcyjnego i remont drogi dojazdowej, parkingu, chodników	
Faza	projekt wykonawczy	data: 18.06.2010r.
Tytuł rysunku	Przekroje konstrukcyjne	skala 1:50 rys nr.3
sprawdzający	mgr inż. Jarosław Grabiński upr. PDL/0117/POOD/07	
opracował	inż. Paweł Kalinowski	